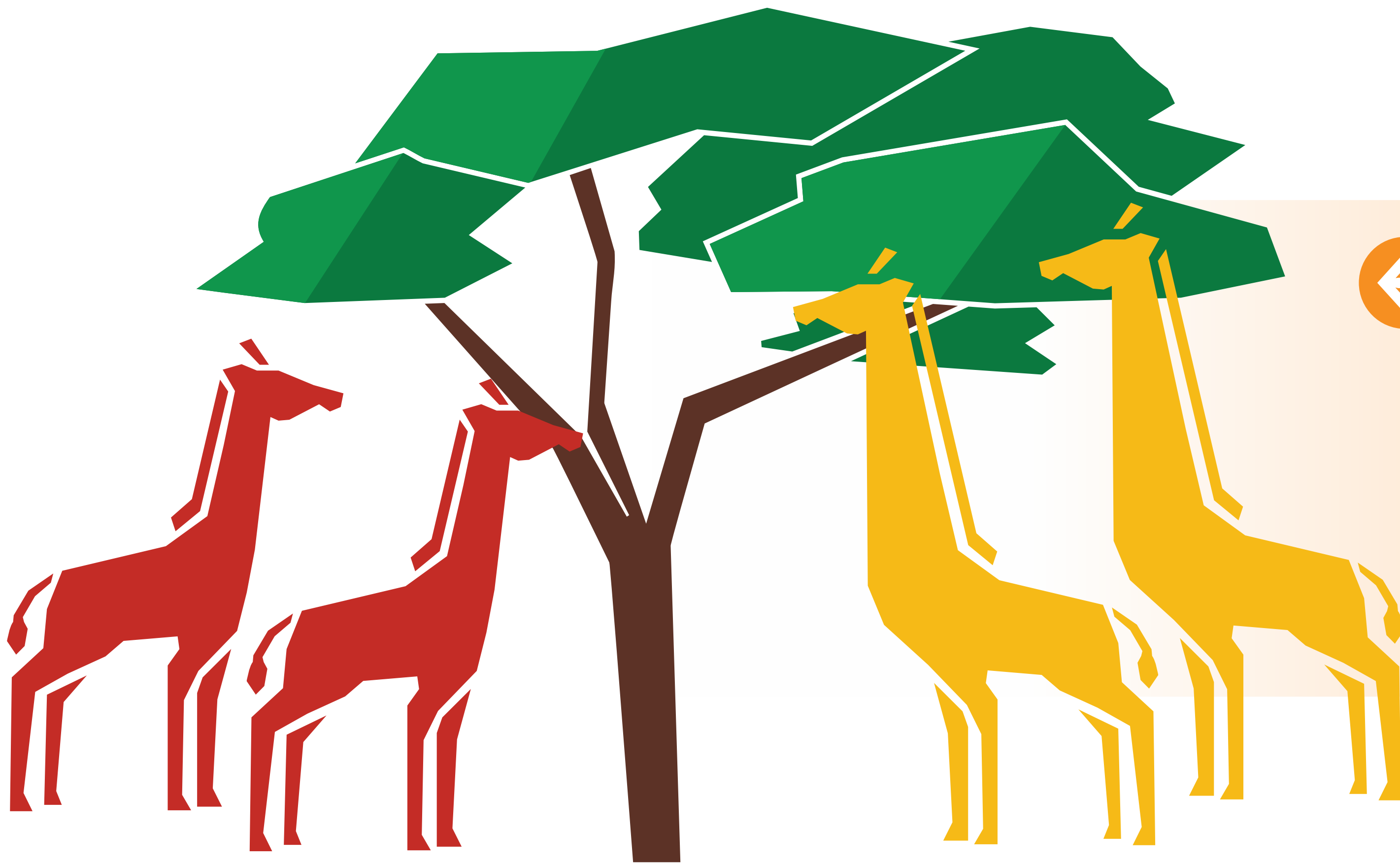


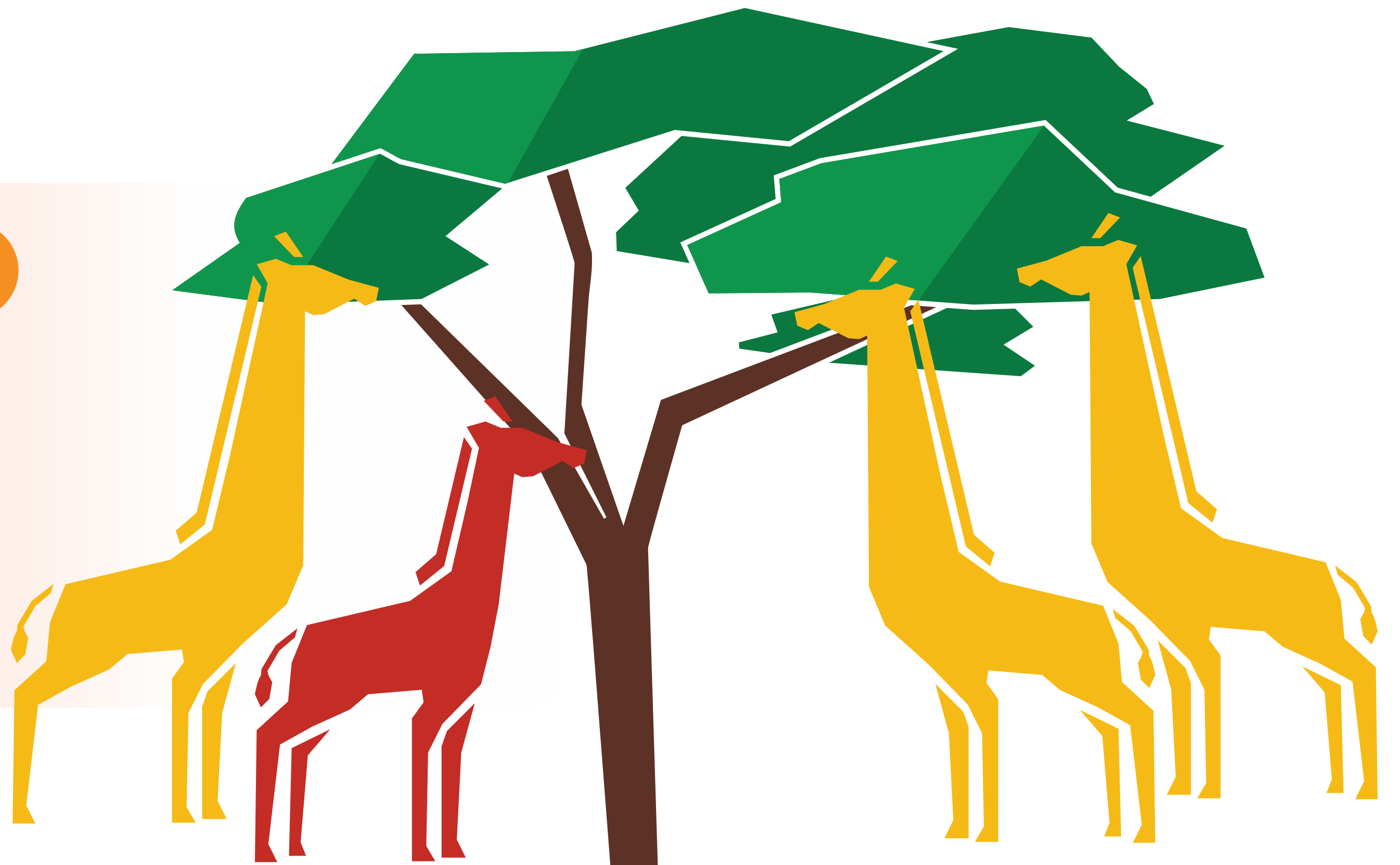
# Selección natural: un ejemplo

“Las poblaciones no son idénticas, hay variedad entre individuos. Cuando unos individuos con ciertos rasgos se reproducen más que otros, cambia el promedio: **la población evoluciona.**”

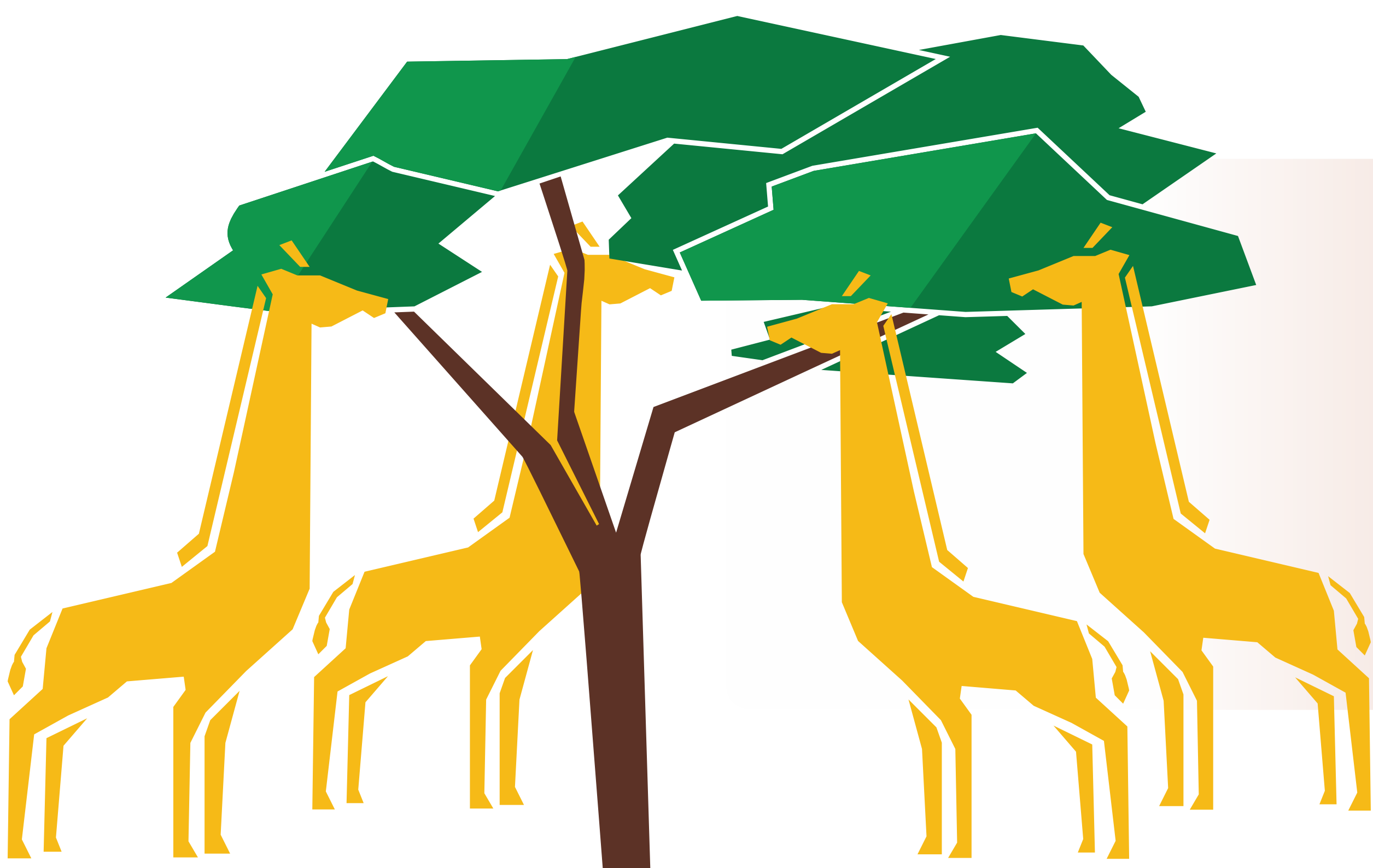


← En una población de jirafas donde hay el mismo número de ejemplares de cuello largo que de cuello corto, las de cuello corto están en desventaja, pues se les dificulta alcanzar las hojas de los árboles para obtener alimento.

Las jirafas de cuello largo van a dejar más descendencia que las de cuello corto y van a heredar sus genes de cuello largo. Eventualmente, la proporción de jirafas de cuello largo será mucho mayor que las de cuello corto.



← Con el paso del tiempo, las de cuello corto habrán desaparecido y todas las jirafas serán de cuello largo, como sucede en la actualidad.



Las jirafas de cuello largo tuvieron ventaja reproductiva sobre las de cuello corto.